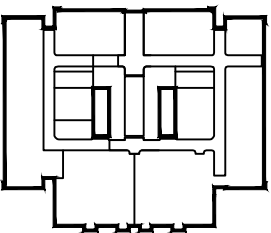


GYNEKOLOGIE OBJEKT 209 - E

1.PODZEMNÍ PODLAŽÍ



|   |   |                  |             |                     |
|---|---|------------------|-------------|---------------------|
| STUDIO<br>PRO PROJEKTOVÁNÍ spol.s r.o.<br>NAD KLIKOVKOU 22, PRAHA5, PSČ 150 00, tel.257 218 838           |   |                  |             | PARÉ:               |
| INVESTOR: Městská nemocnice v Litoměřicích, Žitenická 2084  |   |                  |             | Č.ZAK.: ST- 0666/15 |
| AKCE: <b>MĚSTSKÁ NEMOCNICE V LITOMĚŘICÍCH</b><br>GYNEKOLOGIE OBJEKT 209 - E<br>MODERNIZACE PORODNÍCH SÁLŮ |   |                  |             | STUPEŇ PD: PS       |
|   |   |                  |             | DATUM: 11.2015      |
|   |   |                  |             | FORMÁT A4: A2       |
| ZPRACOVATEL PD:   | HLING.PROJEKTU:<br>Ing.Dagmar<br>ČERNICKÁ | ZODP.PROJEKTANT: | VYPRACOVAL: | ČÁST:               |
| OBSAH:  |   |                  |             | MĚŘITKO: 1:200      |
| <b>1.PODZEMNÍ PODLAŽÍ</b>   |   |                  |             | Č.v.: D1.1.7        |